

Ringdrosselklappe

Butterfly valve

L5-RD

- Ringausführung
 - Zum Einklemmen zwischen Flanschen DIN 24154
 - Verlängerter Hals für Isolierung auf Anfrage
 - 2. Wellenende optional (z.B. für Initiatorabfrage)
 - Rostschutzgrundierung
 - Hochdruck-Stopfbuchspackung mit Grafitdichtung
 - Höhere Temperaturen auf Anfrage
-
- Ring design
 - To be mounted between flanges acc. DIN 24154
 - Extended neck for insulation on request
 - 2nd shaft end optional (for proximity switch etc.)
 - Anti-corrosion painting
 - High pressure packing box with graphite sealing
 - Higher temperatures on request



Durchschlagend <i>Swing-through</i>	•
Anschlagleiste <i>Stop bar</i>	•
Anschlagleiste und Dichteinlage <i>Stop bar with packing insert</i>	•
Dichtschließend <i>Shut-off</i>	—
Manuell <i>Manual operated</i>	•
Elektrisch <i>Electrical</i>	IL/CL
Pneumatisch <i>Pneumatical</i>	PD/PE
Max. Betriebstemperatur <i>Max. operating temperature</i>	300 °C

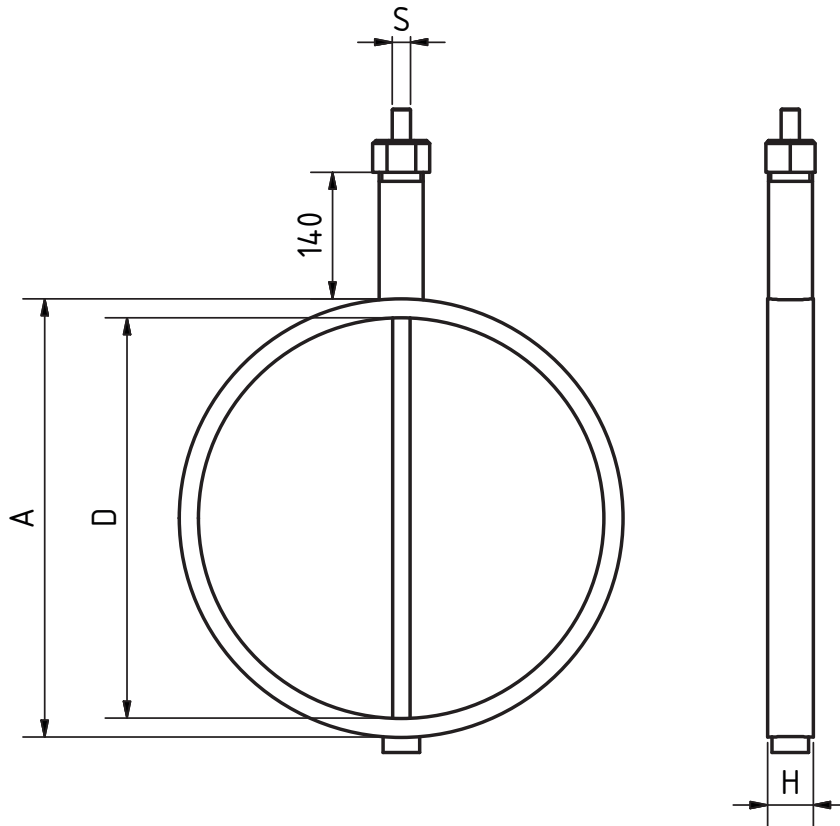
	Material <i>Material</i>
Gehäuse <i>Housing</i>	St 37
Scheibe <i>Valve plate</i>	St 37
Welle <i>Shaft</i>	1.4305

Weitere Materialien auf Anfrage
More materials upon request

Ringdrosselklappe

Butterfly valve

L5-RD



DN	D	A	H	S	DN	D	A	H	S
71	65	100	25	10	280	272	320	45	20
80	74	108			300	293	337		
90	84	114	30	12	315	308	350		
100	94	127	35		355	348	392		
112	106	140			400	393	436		
125	119	152	40	16	450	443	485	50	
140	133	168			500	493	530	60	
150	143	178	40	16	560	553	610		25
160	153	185			600	594	650		
180	173	203			630	623	680		
200	194	225	40	16	710	703	760	70	
224	216	253			800	793	845	80	
250	242	275	40	16	900	893	942	100	30
					1000	994	1050		

Maße in mm / Änderungen vorbehalten
 Dimensions in mm / Subject to change